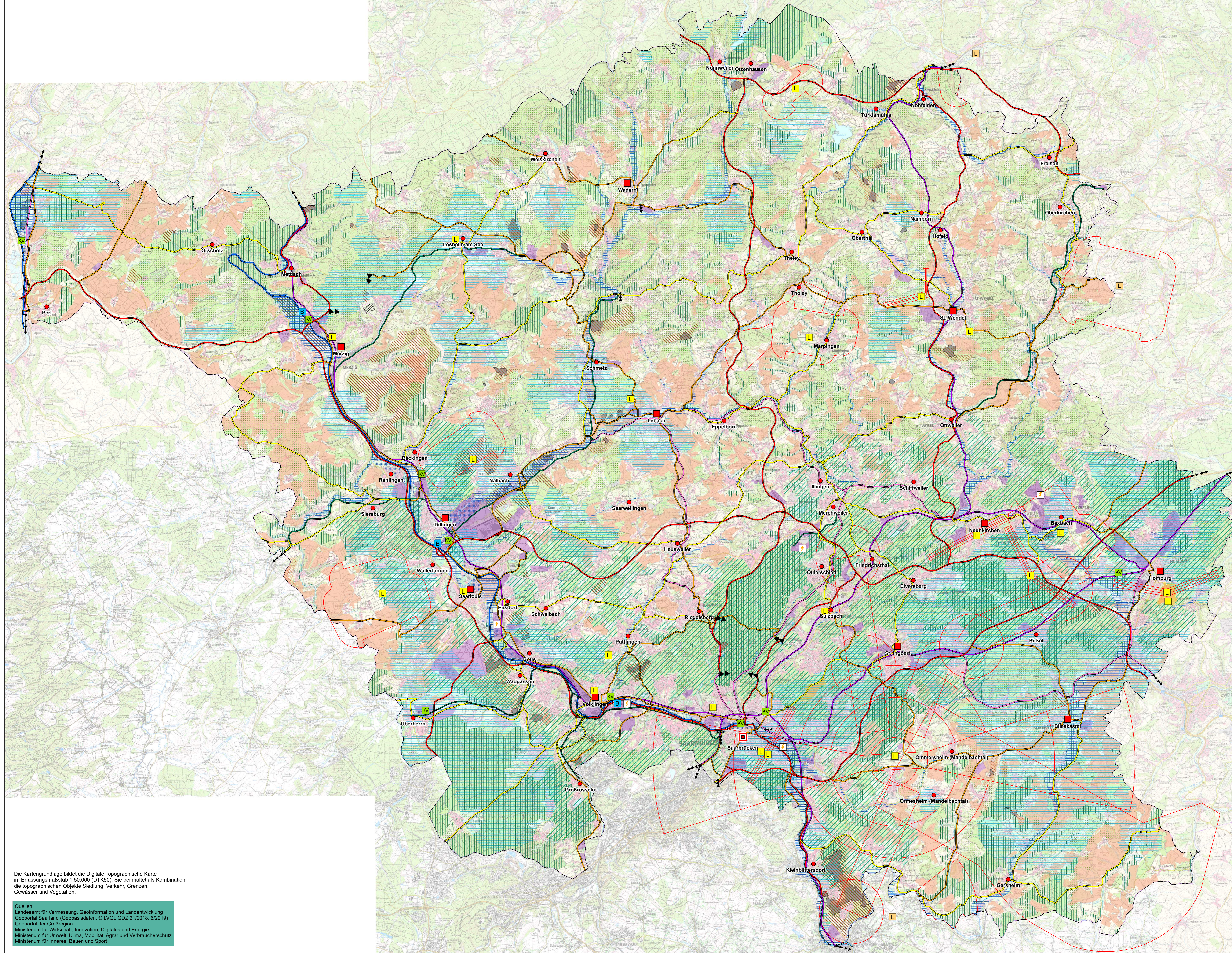


# Landesentwicklungsplan Saarland 2030, 1. Entwurf vom 07.07.2023



**Legende**

**I. Ziele und Grundsätze der Raumordnung**

**Zentrale Orte**

- Oberzentrum
- Mittelzentrum
- Grundzentrum

**Vorranggebiete**

- Vorranggebiete für Naturschutz -VN-
- Vorranggebiete für Landwirtschaft -VL-
- Vorranggebiete für Grundwasserschutz -VW-
- Vorranggebiete für Hochwasserschutz -VH-
- Vorranggebiete für Gewerbe, Industrie und Dienstleistungen -VG-
- Vorranggebiete für Forschung und Entwicklung -VF-
- Regionale Grünzüge

**Vorbehaltsgebiete**

- Vorbehaltsgebiete für Biotopverbund -VBB-
- Vorbehaltsgebiete für Rohstoffsicherung -VBR-
- Vorbehaltsgebiete für Hochwasserschutz -VBH-
- Vorbehaltsgebiete für militärische Übungen -VBM-

**Standortbereiche**

- Standortbereiche für Binnenschifffahrt -BB-
- Standortbereiche für Luftverkehr -BL-
- Standortbereiche für Kombinierten Verkehr -BKV-
- Standortbereiche für Energie

**Verkehrswegenetze**

**Straßenverbindungen**

- Primärnetz
- Sekundärnetz
- Tertiärnetz

**Schielenverbindungen**

- Primärnetz
- Sekundärnetz
- Tertiärnetz

**Wasserstraßenverbindungen**

- Primärnetz
- Sekundärnetz

**II. Nachrichtliche Darstellungen**

- Grenze des Saarlandes
- Standortbereiche für Luftverkehr - außerhalb des Saarlandes -
- mögliche Trassenanschlusspunkte Straße
- mögliche Trassenanschlusspunkte Schiene
- grenzüberschreitende Trassendarstellung
- Schutzbereiche nach LuftVG
- genehmigte Abbauflächen
- Steinkohlevorkommen Elm

**Trassenbereiche**

**Straße**

- Primärnetz
- Sekundärnetz
- Tertiärnetz

**Schiene**

- Primärnetz
- Sekundärnetz
- Tertiärnetz

0 2,5 5 Kilometer  
1:75.000

Verfasser: MIBS / Referat OBB 11  
Landesplanung/Bauleitplanung

**Landesentwicklungsplan Saarland 2030**  
1. Entwurf vom 07.07.2023

SAARLAND  
MINISTERIUM FÜR  
INNERES, BAUEN UND SPORT

LANDSPLANUNG  
NEU  
ENTWICKELUNG  
RUM

Die Kartengrundlage bildet die Digitale Topographische Karte im Erfassungsmaßstab 1:50.000 (DTK50). Sie beinhaltet als Kombination die topographischen Objekte Siedlung, Verkehr, Grenzen, Gewässer und Vegetation.

**Quellen:**  
Landesamt für Vermessung, Geoinformation und Landentwicklung  
Geoportail Saarland (Geobasisdaten, © LVGL GDZ 21/2018, 6/2019)  
Geoportail der Großregion  
Ministerium für Wirtschaft, Innovation, Digitales und Energie  
Ministerium für Umwelt, Klima, Mobilität, Agrar und Verbraucherschutz  
Ministerium für Inneres, Bauen und Sport