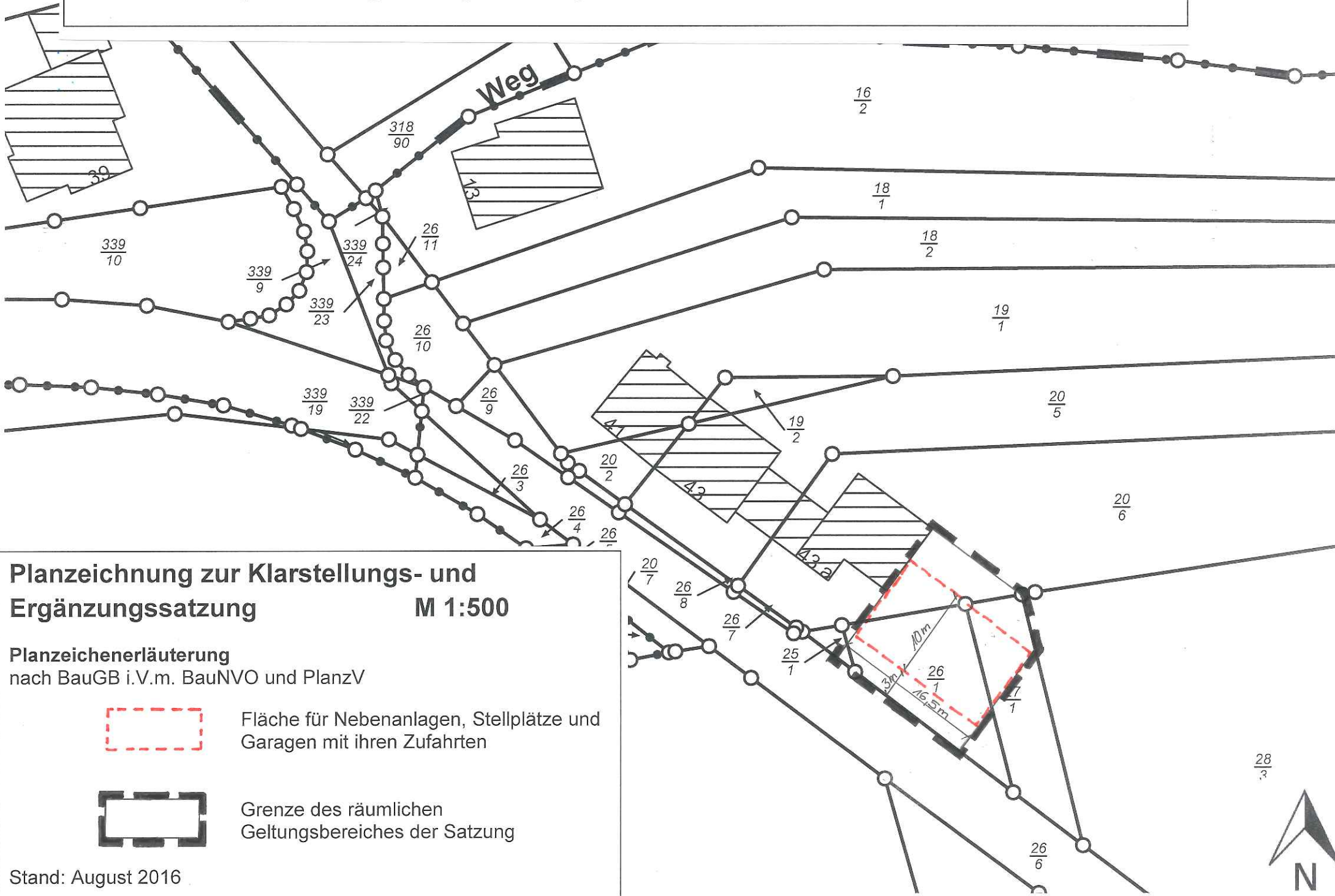


# Klarstellungs- und Ergänzungssatzung „Dorfstraße“ im Ortsteil Obersalbach-Kurhof



## Planzeichnung zur Klarstellungs- und Ergänzungssatzung M 1:500

Planzeichenerläuterung nach BauGB i.V.m. BauNVO und PlanzV



Fläche für Nebenanlagen, Stellplätze und Garagen mit ihren Zufahrten



Grenze des räumlichen Geltungsbereiches der Satzung

Stand: August 2016

28/3

