



teamwerk^{AG}

STADT PÜTTLINGEN, GEMEINDE HEUSWEILER,
GEMEINDE RIEGELSBERG

**Umsetzung der Empfehlungen aus dem Prüfbericht
zur Analyse der Möglichkeiten zur
Interkommunalen Zusammenarbeit**

Püttlingen, 20. Februar 2018

DAS ERGEBNIS DES PRÜFPROJEKTS WAR DAS AUSSPRECHEN VON HANDLUNGSEMPFEHLUNGEN IN DEN 9 UNTERSUCHTEN AUFGABENBEREICHEN

Ergebnisse Prüfprojekt

Aufgabenbereich	Empfehlung
Grundstücks- und Gebäudemanagement	Arbeitsgemeinschaft Gemeinsame Beschaffung Reservierungsmanagement HEU als Facility-Manager
Kassen/Finanzen	Zentrale Vollstreckung
Kindertagesstätten	Gemeinsamer Träger
Personalwesen	Kooperation Arbeitsschutz Personalbeschaffung
Abgabewesen	Zentrales Steueramt
Bauhof	Gerätepool Gemeinsame Beschaffung
EDV	IT-Planungsrat Gemeinsame Beschaffung
Gemeindestraßen	Arbeitsgemeinschaft inkl. geringfügiger Bauingenieurhilfe und gemeinsamer Fremdvergabe
Personenstandswesen	Gemeinsame Standesamt

EIN TEIL DER EMPFEHLUNGEN SOLL MIT EXTERNER BEGLEITUNG, EINER SOLL DURCH DIE KOMMUNEN SELBST UND EIN WEITERER NICHT ODER ZU EINEM SPÄTEREN ZEITPUNKT UMGESETZT WERDEN

Umgang mit den Empfehlungen

teamwerk^{AG}



Grundstücks- und Gebäudemanagement

A

- Gemeinsame Beschaffung
- Reservierungsmanagement
- HEU als Facility-Manager

Kasse/Finanzen

- Zentrale Vollstreckung

Kindertagesstätten

- Gemeinsamer Träger

Personalwesen

- Personalbeschaffung

Bauhof

B

- Gerätepool
- Gem. Beschaffung

EDV

- IT-Planungsrat

Gemeindestraßen

- Erfahrungsaustausch
- Bauingenieursleistungen geringer Umfang
- Gemeinsame Vergabe

Personalwesen

- Arbeitsschutz

Abgabewesen

C

- Zentrales Steueramt

EDV

- Gemeinsame Beschaffung

Personenstandswesen

- Gemeinsames Standesamt

DIE _TEAMWERK_AG HAT EIN AUF IHRE BEDÜRFNISSE ANGEPASSTES ANGEBOT ERSTELLT

Unser Angebot an Sie

- Durchführung **vorbereitender Leistungen** für alle in **Block A** enthaltenen Empfehlungen
- Ergänzung KiTa: letzter Spiegelstrich - **Vollständige Ausformulierung von Verträgen und Satzungen im Wortlaut obliegen der _teamwerk_AG.**
- Anpassung Preisangebot Modul 1 minus ein Beratertag.
- In einzelnen Teilprojekten können **Fragen der Umsatzsteuerbarkeit** relevant sein, so dass möglichst frühzeitig verbindliche Auskünfte eingeholt werden sollen. Bei ungünstiger Prognose und einer Nichtweiterverfolgung der Empfehlung werden nur die bis zu diesem Zeitpunkt erbrachten Beratungsleistungen in Rechnung gestellt.
- Für die **Umsetzungsbegleitung** sind zwei Beratertage vorgesehen.



Grundstücks- und Gebäudemanagement

- Gemeinsame Beschaffung
- Reservierungsmanagement
- HEU als Facility-Manager

Kasse/Finanzen

- Zentrale Vollstreckung

Kindertagesstätten

- Gemeinsamer Träger

Personalwesen

- Personalbeschaffung

A

EIN ÜBERGREIFENDES PROJEKTMANAGEMENT STELLT DIE KLAMMER FÜR SELBST FORCIERTE UND EXTERN BEGLEITETE TEILPROJEKTE DAR

Unser Angebot an Sie

- Übergreifendes **Projektmanagement** inkl. der in Block B enthaltenen Teilprojekte, die nicht direkt von der _teamwerk_AG begleitet werden.
 - Zieldefinition / Inhaltliche Abstimmung für die Teilprojekte durch den LK
 - Koordination zwischen den Teilprojekten
 - Gesamtprojektzeitplanung und -kontrolle
 - Plattform für den Austausch zwischen den Kommunen
 - 4 Vor-Ort-Sitzungen der Lenkungsgruppe unter Einbindung der selbst forcierten Teilprojekte
 - Erstellung der anschließenden schriftlichen Mitarbeiterinformationen (Aushänge)
 - Erstellung einer Pressemitteilung zum Projektabschluss
- Kommunalen Interessensausgleich
- Koordination Gesamtprojekt
- Bestmögliches Ineinandergreifen der Teilprojekte



Bauhof

- Gerätepool
- Gem. Beschaffung

EDV

- IT-Planungsrat

Gemeindestraßen

- Erfahrungsaustausch
- Bauingenieursleistungen geringer Umfang
- Gemeinsame Vergabe

Personalwesen

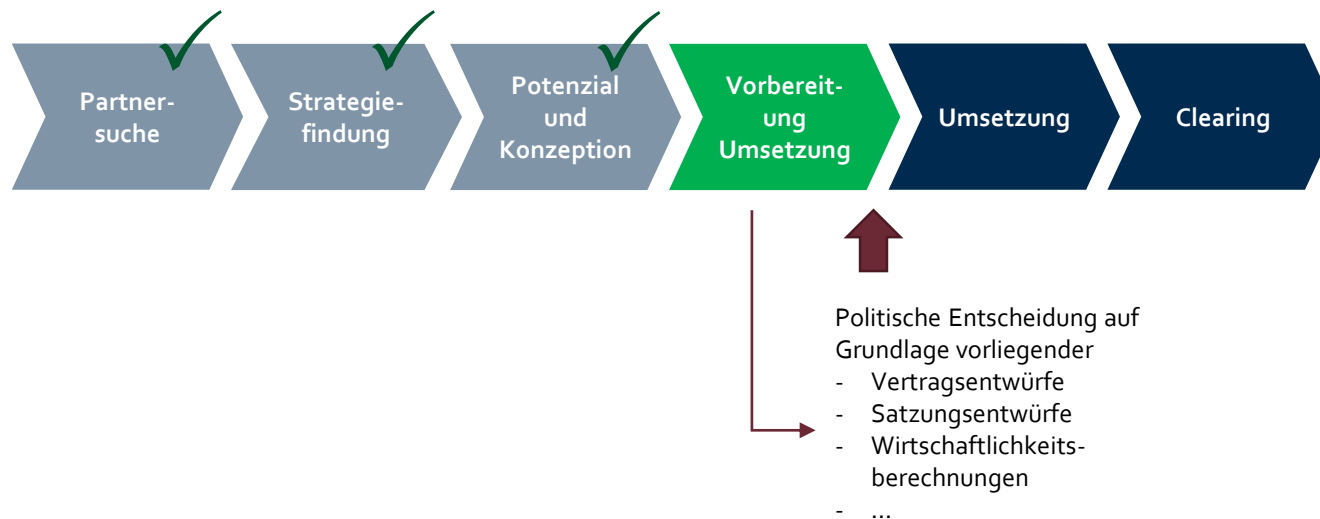
- Arbeitsschutz

B

DER PROJEKTPLAN SIEHT EINEN LAUFZEIT VON ETWA SIEBEN MONATEN VOR UND ENDET MIT DEM VORLIEGEN SÄMTLICHER ENTSCHEIDUNGSRELEVANTER DATEN ALLER TEILPROJEKTE

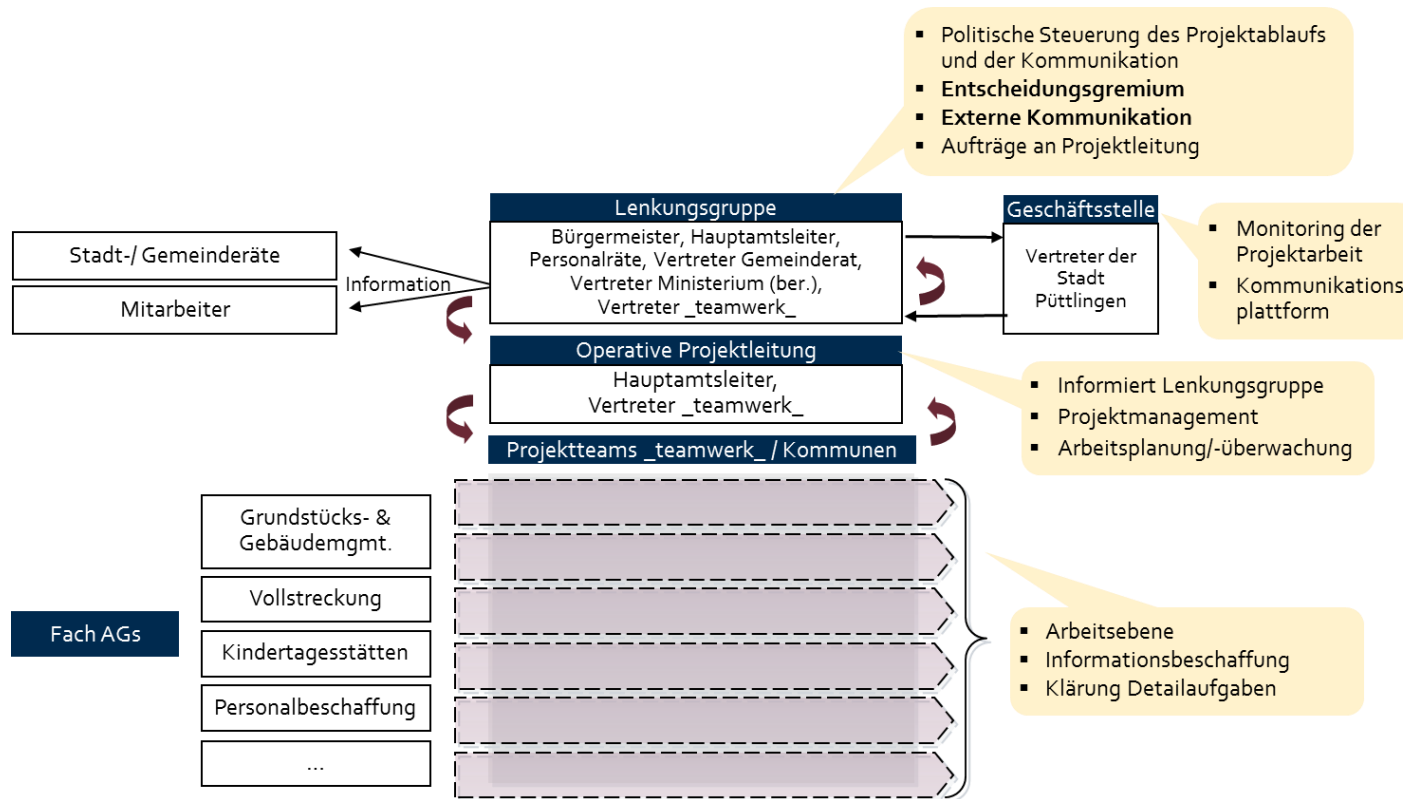
Zeitlicher Ablauf

- Zeithorizont: 7 Monate
- Bei zeitnaher Beauftragung kann das Projekt ab dem 09. April 2018 gestartet werden (Ende der Osterferien)
- Es ist noch auszuwählen ob eine gemeinsame oder drei getrennte Startveranstaltungen stattfinden sollen
- Weitere Leistungen nach gesonderter Beauftragung zu dem diesem Angebot zugrundeliegenden Stundensatz



DIE BISHERIGE PROJEKTORGANISATION SOLLTE BEIBEHALTEN WERDEN

Projektorganisation



Torsten Kopf



Christian Herr



Julia Gramlich

ENTGEGEN DEM URSPRÜNGLICHEM ANGEBOT (15.12.17) SIND WIR MIT DEM VORLIEGENDEN ANGEBOT WEITER ENTGEGEN GEKOMMEN

Konditionen

Modul	Tätigkeit	PT	Einzelpreis netto	Gesamtpreis netto
1	Grundstücks- & Gebäudemanagement	27,5	1.200 EUR	33.000 EUR
2	Vollstreckung	4,0	1.200 EUR	4.800 EUR
3	Kindertagesstätten	29,0	1.200 EUR	34.800 EUR
4	Personalbeschaffung	5,0	1.200 EUR	6.000 EUR
5	Umsetzungsbegleitung	2,0	1.200 EUR	2.400 EUR
6	Projektmanagement	9,0	1.200 EUR	10.800 EUR
7	<i>Optional: Abgabewesen und Buchhaltung</i>	25,0	1.200 EUR	(30.000 EUR)
8.1	<i>Optional: Eine gemeinsame Startveranstaltung für Räte, Ortsvorsteher und Mitarbeiter aller beteiligter Kommunen</i>	1,0	1.200 EUR	(1.200 EUR)
8.2	<i>Optional: Separate Startveranstaltungen in den beteiligten Kommunen</i>	2,0	1.200 EUR	(2.400 EUR)

Bei Grundstück- und Gebäudemanagement gehen wir nunmehr von 26,5 PT aus => 31.800 EUR

Bei den Kindertagesstätten haben wir die vollständige Ausformulierung von Verträgen und Satzungen kostenfrei inkludiert

Die Begleitung im Bereich Abgabewesen und Buchhaltung haben wir aufgrund der Angebotsabfrage angeboten, raten jedoch zum heutigen Zeitpunkt von einer Umsetzung ab



teamwerk^{AG}

**WILLY-BRANDT-PLATZ 6
68161 MANNHEIM**

TEL: 0621 / 59 59 5 - 00

FAX: 0621 / 59 59 5 - 99

www.teamwerk.ag

