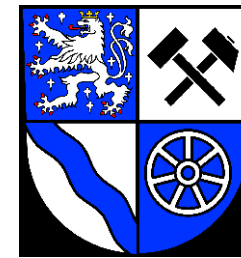
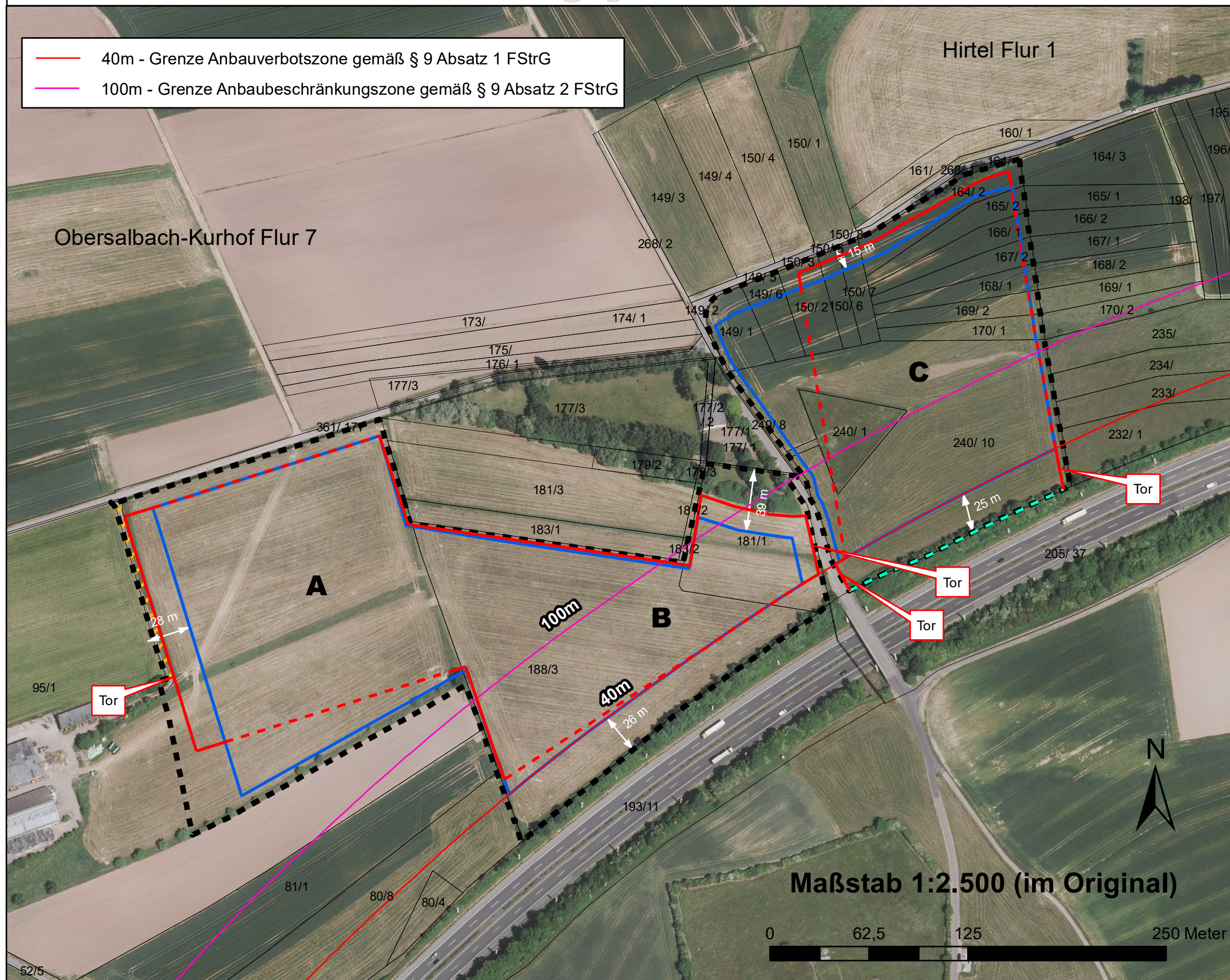


# Vorhabenbezogener Bebauungsplan "Agri-Solarpark Obersalbach-Kurhof - Hirtel" Vorhaben- und Erschließungsplan



## Gemeinde Heusweiler Vorhaben- und Erschließungsplan



### Legende

- Geltungsbereich Bebauungsplan
- Zufahrtsweg, geschottert
- Baugrenze, Fläche für Modulreihen, Mindestabstand 8 m
- A - C Bezeichnung der Modulfelder
- Bemaßung
- Flurstücksgrenzen

### Einzäunung

- Zaunanlage
- Zaunanlage, kombiniert mit Modulreihe
- Anbindung an Autobahneinzäunung

Verfahrensstand	Datum	Planformat / Maßstab	Bearbeitung
Entwurf zum Satzungsbeschluss	07.10.2024	522 x 297 mm 1:2500 im Original	K. Doering (bearbeitet; geprüft) D. Bytchkov (gezeichnet)

Vorhabenträgerin / Kooperationsgemeinschaft:

**Next2Sun**  
Next2Sun Projekt GmbH  
Franz-Meguini-Straße 10A  
66763 Dillingen/Saar

**S.A.A.R**  
INGENIEURBÜRO  
Dipl. Ing. Achim Saar  
Siemensstraße 6  
66123 Saarbrücken

Planbearbeitung:

**IFÖNA**  
IFÖNA GmbH  
Privates Institut für  
Ökologie, Natur- und  
Artenschutz GmbH  
Hugenottenstraße 58  
66333 Völklingen-Ludweiler  
Tel: 06898-943960  
Fax: 06898-943962